



典型性能:

- 外型尺寸: 62.00 × 45.00 × 22.50 (mm)
- 宽输入电压范围, 单、双、三路输出
- 高开关频率、高效率、高密度、高可靠性
- 静态损耗小

参数表

除特别说明, 所有参数的测试条件为: 标称输入电压, 全阻性标称负载和 25℃ 室温环境

输入特性			一般特性	
输入电压范围	标称 220V	165~265VAC 200~380VDC	开关频率	60 KHz(100KHz)
(尾缀-W)	标称 220V	85~265VAC 100~380VDC	绝缘强度	
			输入与输出	2500VAC
			输入与 FG	2500VAC
			输出与 FG	2500VAC
输入电压频率范围		47~470Hz	工作环境温度范围	-25℃~+75℃
输出特性			存储温度	-25℃~+105℃
输出电压精度	Vo1	±1.0%	MTBF(MIL-HDBK-217)	2×10 ⁵ h
	Vo2,Vo3	±3.0%	温度系数	±0.03%/℃
电压调节	Vo1	±10%	降额曲线(自然冷却和不加散热器的情况下)	
	Vo2,Vo3	跟踪 Vo1		
源效应	Vo1	±0.5%		
(标称负载,全电压输入范围)	Vo2,Vo3	±1.5%		
负载效应	Vo1	±0.5%		
(标称输入,20%~100%标称负载)	Vo2,Vo3	±3.0%		
纹波与噪声(峰-峰)	Vo≤5VDC	50 mVp-p		
(满载, 标称输入电压)	Vo≥48VDC	200mVp-p		
	其它	100mVp-p		
瞬态响应				
(25%的标称负载阶跃)		±3.0%/200us		

典型产品列表

产品型号	输出电压 (VDC)		典型效率 (%)
	Vo1/Vo2/Vo3	Io1/Io2/Io3	
XGA15-220S3V3	3.3	4.0	76%
XGA15-220S5	5.0	3.0	80%
XGA15-220S12	12.0	1.25	82%
XGA15-220S24	24.0	0.62	82%
XGA15-220S48	48.0	0.31	82%
XGA15-220D5	5.0/-5.0	1.5/-1.5	82%
XGA15-220D12	12.0/-12.0	0.62/-0.62	82%
XGA15-220D15	15.0/-15.0	0.50/-0.50	82%
XGA15-220D5-12 I	5.0/12.0	2.5/0.2	80%
XGA15-220D5-24 I	5.0/24.0	2.0/0.2	80%
XGA15-220T5-12	5.0/12.0/-12.0	2.0/0.2/-0.2	80%
XGA15-220T5-15	5.0/15.0/-15.0	1.8/0.2/-0.2	80%
XGA10-220S3V3	3.3	2.1	76%
XGA10-220S5	5.0	2.0	80%

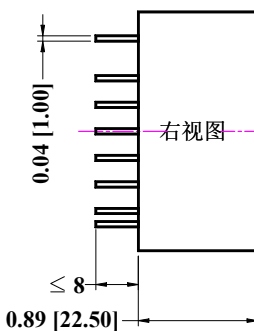
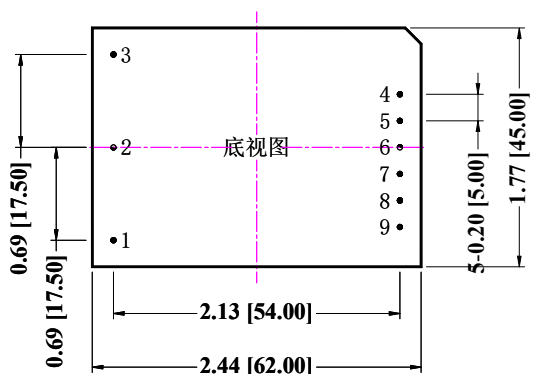
产品型号	输出电压 (VDC)		典型效率 (%)
	Vo1/Vo2/Vo3	Io1/Io2/Io3	
XGA10-220S12	12.0	0.83	82%
XGA10-220S24	24.0	0.42	82%
XGA10-220S48	48.0	0.21	82%
XGA10-220D5	5.0/-5.0	1.0/-1.0	80%
XGA10-220D12	12.0/-12.0	0.41/-0.41	82%
XGA10-220D15	15.0/-15.0	0.33/-0.33	82%
XGA10-220D5I	5.0/5.0	1.9/0.1	80%
XGA10-220D12I	12.0/12.0	0.73/0.10	82%
XGA10-220D15I	15.0/15.0	0.56/0.1	82%
XGA10-220D5-12 I	5.0/12.0	1.8/0.1	80%
XGA10-220D5-15 I	5.0/15.0	1.8/0.1	80%
XGA10-220D5-24 I	5.0/24.0	1.6/0.1	80%
XGA10-220T5-12	5.0/12.0/-12.0	1.6/0.1/-0.1	80%
XGA10-220T5-15	5.0/15.0/-15.0	1.4/0.1/-0.1	80%

注：尾缀加 W 表示宽输入电压范围(85~265VAC)；I 表示输出主、辅路间隔离。

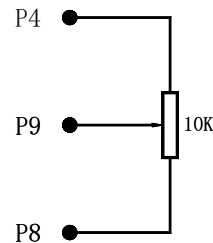
列表中为我司 XGA10(15)系列部分型号，详细型号请与本公司市场部联系。

外型与管脚的定义：

所有尺寸为inch (mm)

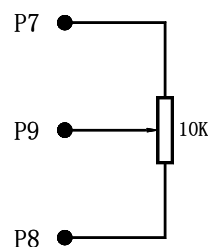


单路、双路非隔离输出
电压调节方式



管脚号码	单路	双路	双路隔离	三路
1	FG	FG	FG	FG
2	AC (N)	AC (N)	AC (N)	AC (N)
3	AC (L)	AC (L)	AC (L)	AC (L)
4	Vo1	Vo1	Vo2	Vo2
5	NP	NP	GND2	COM

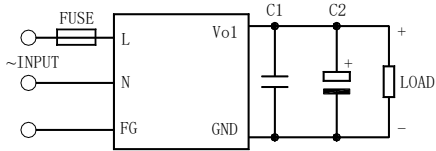
双路隔离、三路输出
电压调节方式



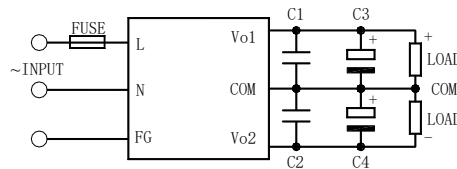
6	NP	COM	NC	Vo3
7	NP	NP	Vo1	Vo1
8	GND	Vo2	GND1	GND1
9	TRIM	TRIM	TRIM	TRIM

注：NP 代表无管脚；NC 代表无连接。

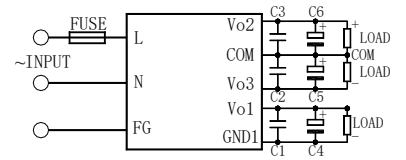
典型应用：



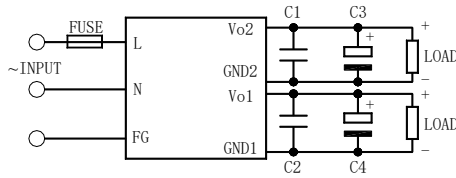
图(A) 单路典型接线图



图(B) 双路典型接线图



图(D) 三路典型接线图



图(C) 双路隔离典型接线图