

XGD(50~150W)系列



典型性能:

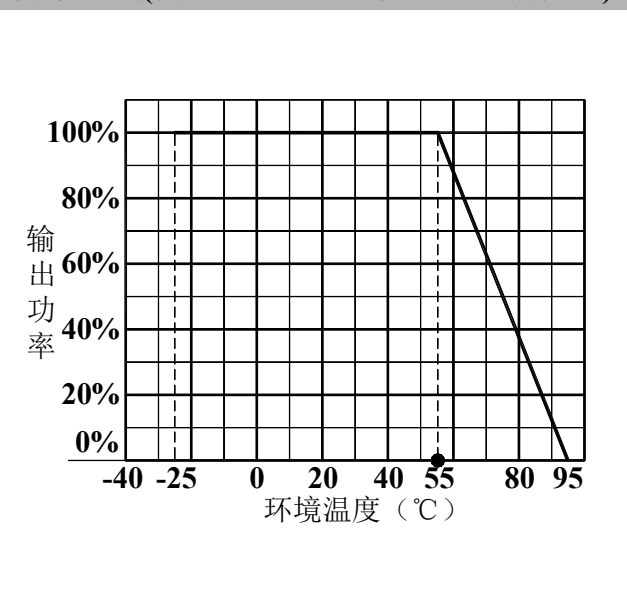
- 外型尺寸: 127.00 × 88.90 × 17.30 (mm)
- 2:1 输入电压范围, 单、双、三、四路输出
- 高开关频率、高效率、高密度、高可靠性
- 双路输出, 电压独立调节
- 遥控开、关控制

参数表

除特别说明, 所有参数的测试条件为: 标称输入电压, 全阻性标称负载和 25℃ 室温环境

输入特性		
输入电压范围	标称 12V	9.5~18VDC
	标称 24V	18~36VDC
	标称 48V	36~72VDC
遥控特性	见右下角附表一	
输出特性		
输出电压精度	Vo1,Vo2	±1.0%
	Vo3, Vo4	±3.0%
电压调节	Vo1,Vo2	±10%
源效应 (标称负载,全电压输入范围)	Vo1 ,Vo2	±0.2%
	Vo3, Vo4	±1.5%
负载效应 (标称输入, 20%~100%标称负载)	Vo1 ,Vo2	±0.5%
	Vo3, Vo4	±4.0%
瞬态响应 (25%的标称负载阶跃)	±3.0%/200us	
纹波与噪声(峰-峰) (满载, 标称输入电压)	Vo≤5VDC	50mVp-p
	Vo≥48VDC	200mVp-p
	其他	100mVp-p
一般特性		
开关频率	300KHz	
绝缘强度	输入与输出	500VDC
	输入与壳	500VDC
	输出与壳	500VDC
工作环境温度范围	-25℃~+75℃	

降额曲线(自然冷却和不加散热器的情况下)



附表一(遥控/开关特性)

功能	高电平: 模块工作 低电平: 模块关断 悬空: 模块工作
高电平	10V~+Vin
低电平	0V~0.4V

XGD(50~150W)系列

存储温度	-55℃~+125℃	参考地	输入负
MTBF(MIL-HDBK-217)	10×10 ⁵ h		
温度系数	±0.02%/℃		

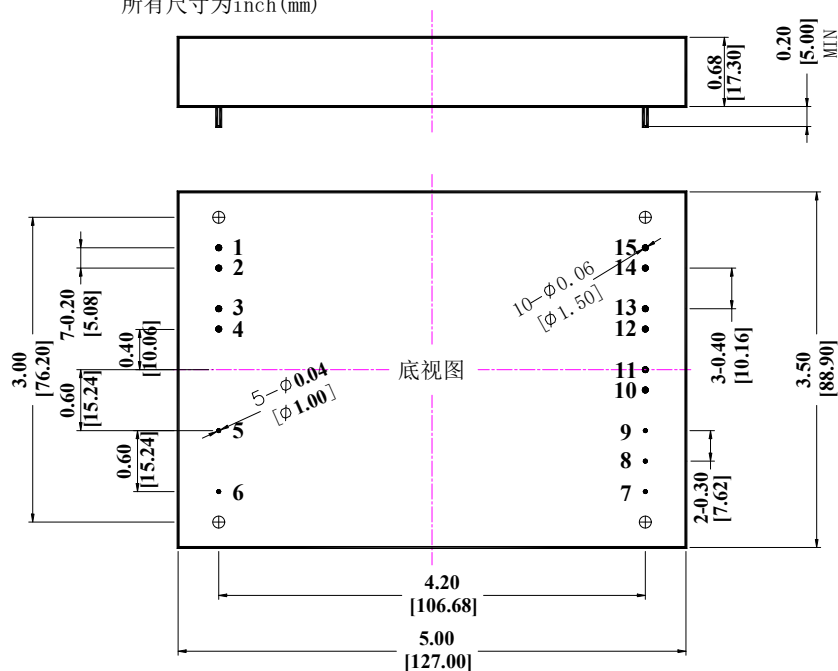
典型产品列表 (□-□表示为: 功率-输入电压)

产品型号	输入电压 (VDC)			输出电压 (V)	输出电流 (A)			
	12	24	48		Vo1/ Vo2/ Vo3/Vo4	50W	75W	100W
XGD□-□S3V3	9.5~18	18~36	36~72	3.3	12.0	16.0	22.0	33.0
XGD□-□S5	9.5~18	18~36	36~72	5.0	10.0	15.0	20.0	30.0
XGD□-□S12	9.5~18	18~36	36~72	12.0	4.16	6.25	8.33	12.5
XGD□-□S15	9.5~18	18~36	36~72	15.0	3.33	5.0	6.67	10.0
XGD□-□S24	9.5~18	18~36	36~72	24.0	2.08	3.13	4.17	6.25
XGD□-□S48	9.5~18	18~36	36~72	48.0	1.04	1.56	2.08	3.13
XGD□-□D5	9.5~18	18~36	36~72	5.0/-5.0	8.0/-2.0	12.0/-2.0	16.0/-4.0	25.0/-5.0
XGD□-□D12	9.5~18	18~36	36~72	12.0/-12.0	3.0/-1.0	5.0/-1.0	6.0/-2.0	---
XGD□-□D15	9.5~18	18~36	36~72	15.0/-15.0	2.0/-1.0	4.0/-1.0	5.0/-1.6	---
XGD□-□T5-12	9.5~18	18~36	36~72	5.0/12.0/-12.0	6.0/0.8/-0.8	7.0/1.5/-1.5	---	---
XGD□-□Q5-12	9.5~18	18~36	36~72	5.0/-5.0/12.0/-12.0	5.0/-3.0/0.5/-0.5	---	---	---
XGD□-□Q5-24-12	9.5~18	18~36	36~72	24.0/5.0/12.0/-12.0	---	---	2/5 /0.5/-0.5	---

注: 列表中为我司 XGD(50~150)系列部分型号, 详细型号请与本公司市场部联系。

外型与管脚的定义

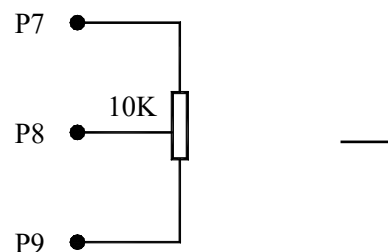
所有尺寸为inch (mm)



管脚号码	单路	双路	三路	四路
1、2	+Vin	+Vin	+Vin	+Vin
3、4	-Vin	-Vin	-Vin	-Vin
5	FG	FG	FG	FG
6	REM	REM	REM	REM
7	-S	-S	Vo3	Vo4
8	TRIM	TRIM	COM	COM2
9	+S	+S	Vo2	Vo3
10、11	NC	Vo2	NC	Vo2
12、13	GND	COM	GND1	COM1
14、15	Vo1	Vo1	Vo1	Vo1

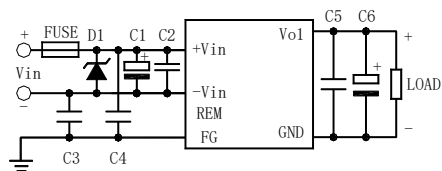
注: NC 代表无连接。

输出电压调节方式

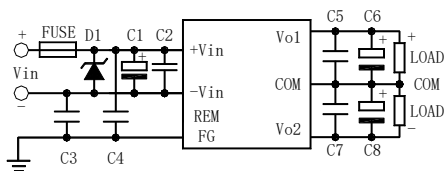


注: 建议75W以上产品需加散热器。

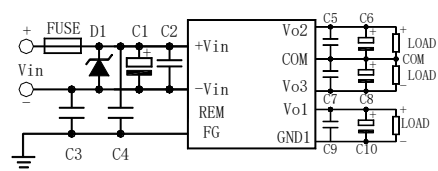
典型应用:



图(A) 单路典型接线图



图(B) 双路典型接线图



图(C) 三路典型接线图